

DPM 200 / 300 / 400

Microscopes numériques de poche



Les nouveaux microscopes numériques de poche DPM offre différents agrandissements jusqu'à x 200, avec une résolution de 1280 x 1024 pixels, appropriée pour la plupart des travaux d'inspection de contrôle qualité. Une des caractéristiques du microscope est d'avoir intégré une illumination par LED qui peut être activée ou désactivée selon l'application. Les DPM ont une caméra couleur haute résolution qui fournit des images claires et précises.

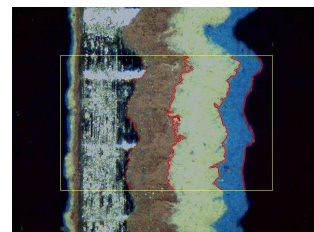
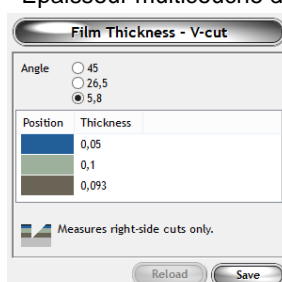
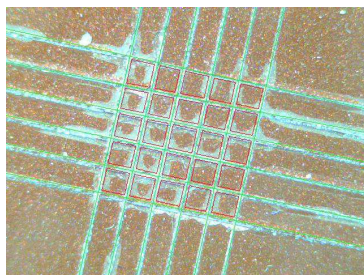
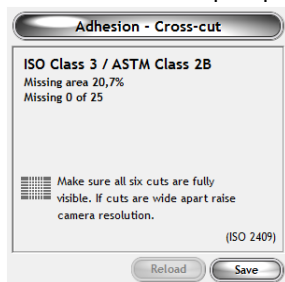
Il existe différents modules de logiciel

MODULE PEINTURE :

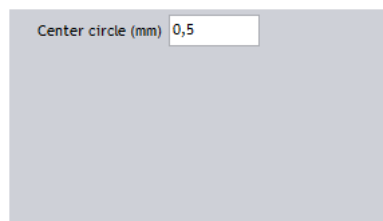
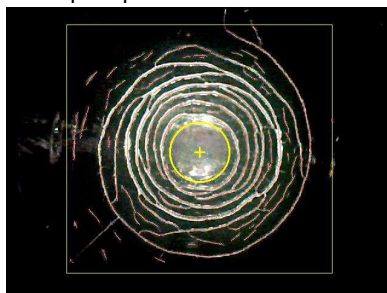
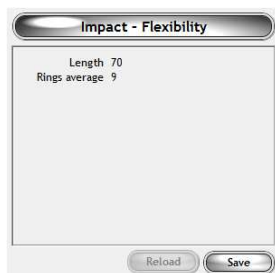
Recommandé avec le DPM 300 qui est équipé d'un filtre polarisant pour des mesures sur des surfaces brillantes.

Permet une analyse et une documentation des tests physiques suivants :

- Test de dureté Buchholz (mesure la longueur de la marque laissée par une lame en appui sur un revêtement)
- Test d'adhérence par quadrillage
- Epaisseur multicouche de film par P.I.G.



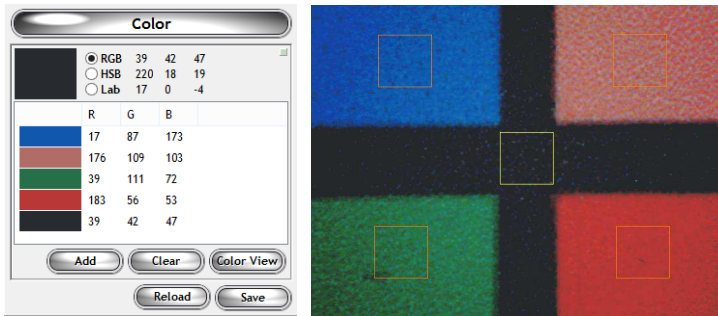
- Test d'emboutissage et test d'impact pour la détermination de l'élasticité d'un revêtement



- Duromètre / Scliromètre HPS selon les normes ISO 1518, Bosch ou Van Laar
Analyse d'une rayure sur un revêtement.

- Marbrage des couleurs
Montre les variations spatiales d'une zone peinte.

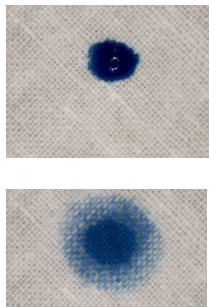
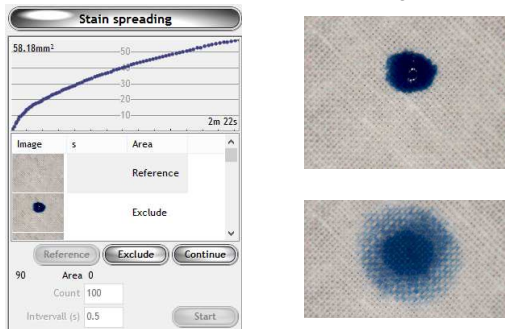
- Colorimétrie (24-bit)
Mesure de la couleur



MODULE TEXTILE :

Recommandé avec le DPM 400 qui est équipé de LED blanches et de LED UV, qu'on peut activer ou désactiver à volonté. Il est équipé d'un filtre arrêtant les UV retournés permettant des images aux couleurs naturelles.

- Lavabilité
Détermine la propreté d'un textile sale après lavage.
- Diffusion d'une tache
Détermine la propagation dynamique d'une goutte de liquide (par exemple de l'huile) sur un textile
- Saturation des taches
Révèle la vitesse de pénétration d'une goutte de liquide au travers d'un textile.



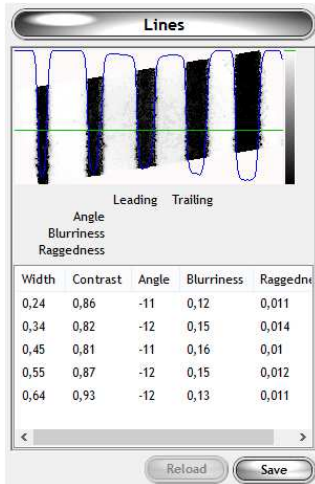
- Test d'abrasion
Détermine la résistance d'un textile aux frottements.
- Marbrage des couleurs
Montre les variations spatiales d'un textile coloré.
- Mélange des couleurs
Détermine la séparation de deux couleurs adjacentes sur un textile
- Colorimétrie (24-bit)
Mesure de la couleur

MODULE IMPRIMERIE :

Recommandé avec le DPM 200 ou le DPM 300

- Points (Dots)
Compte les points et satellites, mesure la superficie moyenne (mm²), l'écart type de la zone et le pourcentage de la superficie totale.
- Vide
Compte les vides, mesure la superficie moyenne (mm²), l'écart type de zone. Les vides sont détectés quand une zone sombre unie contient un point blanc, un point non imprimée.

• Lignes



Caractérise automatiquement les lignes, bords avant et arrière d'une ligne par rapport à son angle, le flou et les irrégularités ainsi que la largeur (mm) et le contraste de la ligne selon la norme ISO 13660.

• Marbrage

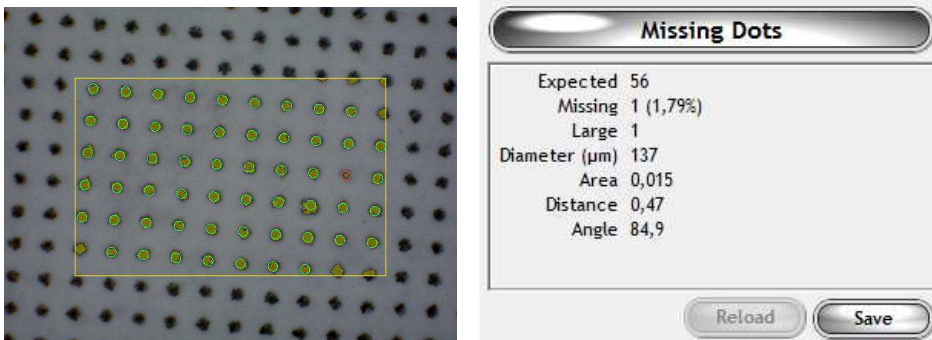
Les marbrures et la granulation caractérisent la façon dont une zone uniformément imprimée est perçue par l'œil humain.

• Forme

La fonction de mesure de forme caractérise automatiquement la surface (mm²), la largeur (mm), la hauteur (mm) et le périmètre (mm) d'un objet sélectionné à l'intérieur du ROI (region of interest).

• Point manquant

Détermine le nombre de points manquants sur une surface imprimée.



• Colorimétrie (24-bit)

Mesure de la couleur.