

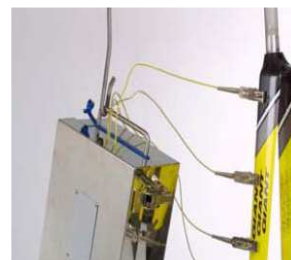
+ ENREGISTREURS DE TEMPÉRATURE EMBARQUÉS POUR FOURS ET TUNNELS DE CUISSON

Nos systèmes d'enregistrement de température embarqués pour tunnels de cuisson des peintures ou pour fours de cuisson sont fiables, résistants et économiques. **Tous nos enregistreurs de température sont livrés en standard avec barrières thermiques et absorbeur de chaleur 300°C, sondes, certificat d'étalonnage et logiciel.** Pour les applicateurs de peintures, l'assistance technique des fabricants de peintures, il est indispensable de connaître les températures tout au long du cycle de cuisson et sur toute la surface des pièces. Avec nos enregistreurs, c'est un jeu d'enfant.

+ Enregistreur TemProfiler – 4 canaux d'enregistrement



- Mémoire étendue de 64 000 mesures.
- Différents cycles de cuisson peuvent être enregistrés avant d'être transférés sur PC, puis effacés.
- Gamme de température : de - 200°C à + 1370°C
- Précision : $\pm 1^\circ\text{C}$.
- Résolution : 0,1°C
- 4 canaux d'enregistrement (sondes type K).
- Température d'utilisation : 0-50°C sans barrière thermique (voir info barrière thermique page suivante)
- Intervalle de mesure de 1 s à 1 h, paramétrable par l'utilisateur
- Alimentation : Piles 9 V
- Dimensions (mm) : 184 x 64 x 32
- Poids : 220 g
- Ecran LCD
- Interface USB



+ Enregistreur Loggermaster – 6 canaux d'enregistrement



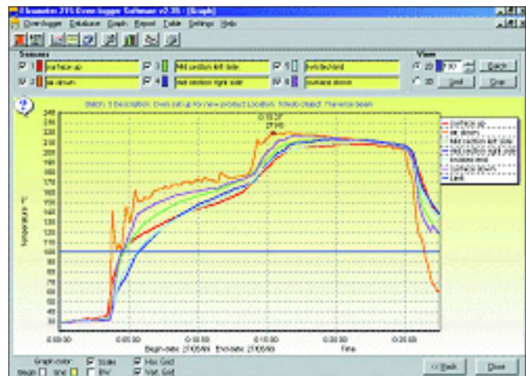
- Mémoire étendue de 260 000 mesures
- Différents cycles de cuisson peuvent être enregistrés avant d'être transférés sur PC, puis effacés
- Gamme de température : de 0°C à + 1200°C
- Précision : $\pm 1^\circ\text{C}$
- Résolution : 0,1°C
- 6 canaux d'enregistrement (sonde type K)
- Température d'utilisation : 0-50°C sans barrière thermique (voir info barrière thermique page suivante)
- Intervalle de mesure de 1 s à 1 h, paramétrable par l'utilisateur
- Alimentation : batteries rechargeables par port USB
- Dimensions (mm) : 85 x 105 x 30
- Poids : 400 g
- Ecran LCD
- Interface USB

+ Enregistreur X8P – 8 canaux d'enregistrement



- Mémoire étendue de 84 000 mesures.
- Différents cycles de cuisson peuvent être enregistrés avant d'être transférés sur PC, puis effacés.
- Gamme de température : de 0°C à +1200°C
- Précision : $\pm 1^\circ\text{C}$
- Résolution : 0,1°C
- 4 canaux d'enregistrement (sonde type K)
- Température d'utilisation : 0-50°C sans barrière thermique (voir info barrière thermique page suivante)
- Intervalle de mesure de 2 s à 1 h, paramétrable par l'utilisateur
- Alimentation : Pile 9 V
- Dimensions (mm) : 145 x 98 x 36
- Poids : 325 g
- Ecran LCD
- Interface USB

Documentation, logiciel



Tous les enregistreurs sont livrés avec logiciel et câble USB pour exportation sur PC des données enregistrées de temps et température de chaque sonde, et fourniture de rapports de QC graphiques.



Barrières thermiques et absorbeur de chaleur



Pour protéger l'enregistreur et le maintenir à une température adaptée, différents types de barrières thermiques comprenant un absorbeur de chaleur sont disponibles. Selon vos températures et la durée de résidence de l'enregistreur dans le four, nous vous proposons des barrières thermiques de 300°C durant 80 min à 1000°C durant 80 min.



Sondes

Différents types de sondes thermocouples K sont disponibles : magnétique, pinces, fil nu etc., air ou objet, en longueurs 1,5 m, 3 m et 5 m.

Les sondes standards résistent à 250°C, mais nous proposons des sondes spéciales pouvant résister jusqu'à plus de 1000°C. Consultez-nous.



Sonde magnétique air

Sonde magnétique objet

Sonde pince air

Sonde pince objet

Contenu de la livraison standard

En standard, tous les enregistreurs sont livrés avec :

- Barrière thermique 300°C / 80 min.
- 1 thermocouple magnétique air 1,5 m (250°C)
- 3 à 7 (selon le type d'enregistreur) thermocouples magnétiques objet 1,5 m (250°C)
- Piles ou batteries (selon le type d'enregistreur)
- Câble USB & logiciel
- Certificat d'étalonnage.

Autres types et longueurs de sondes ou autres types de barrières thermiques, nous consulter.